

Systeme de haut-parleurs 2.1 Dell AE415 Guide d'utilisateur

Modèle de réglementation : AE415



Remarques, mises en garde et avertissements



NOTE : Les NOTES contiennent des informations importantes pour une meilleure utilisation de votre ordinateur.



ATTENTION : Une MISE EN GARDE indique un dommage matériel ou une perte de données potentiel et vous présente la manière de prévenir le problème



AVERTISSEMENT : L'AVERTISSEMENT indique un risque de dommage matériel, de blessure ou de mort.

Copyright © 2016 Dell Inc. Tous droits réservés. Ce produit est protégé par des droits d'auteur aux États-Unis et à l'international ainsi que par des droits de propriété intellectuelle. Dell™ et le logo Dell sont des marques commerciales de Dell Inc. aux États-Unis et/ou dans d'autres pays. Tous les autres noms et marques commerciaux figurant dans ce document sont la propriété de leurs sociétés respectives.

2016 - 06

Rév. A00

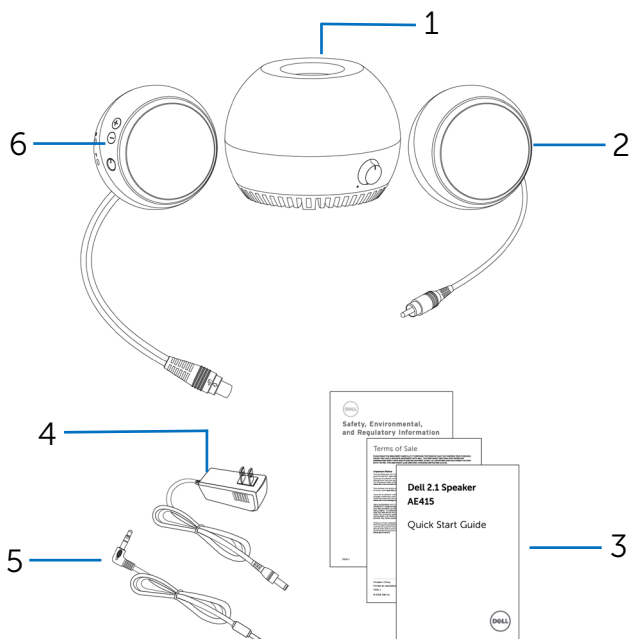
Table des matières

Remarques, mises en garde et avertissements.....	2
Contenu de l'emballage	4
Caractéristiques	5
Configuration de votre haut-parleur.....	6
Mise en marche/arrêt de votre haut-parleur	6
Connexion du haut-parleur	8
Connecteur d'entrée audio	8
Connecteur pour casque d'écoute	9
Régler le volume	10
Dépannage.....	11
Spécifications	15
Informations obligatoires.....	16
Garantie	16

Contenu de l'emballage



NOTE : La documentation fournie avec le haut-parleur peut être différente suivant la région géographique.



1 caisson de basses

2 haut-parleur satellite de droite

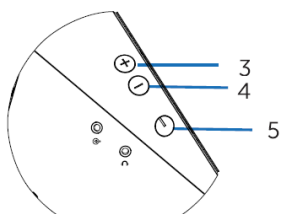
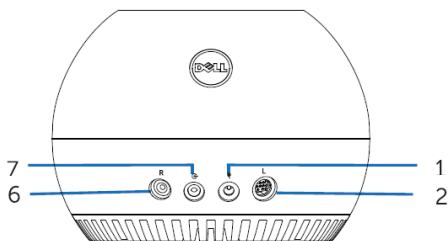
3 documents

4 bloc d'alimentation

5 câble audio

6 haut-parleur satellite de gauche

Caractéristiques

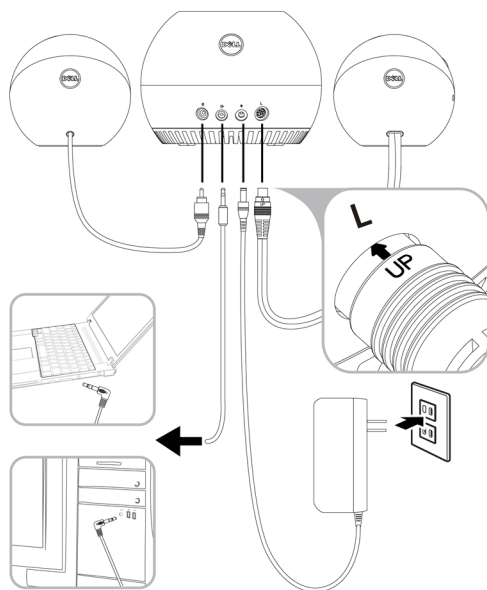


- | | | | |
|---|--|---|-----------------------------------|
| 1 | connecteur d'alimentation C.C. (courant continu) | 2 | connecteur du satellite de gauche |
| 3 | augmenter le volume | 4 | diminuer le volume |
| 5 | bouton d'alimentation | 6 | connecteur du satellite de droite |
| 7 | connecteur d'entrée auxiliaire | | |

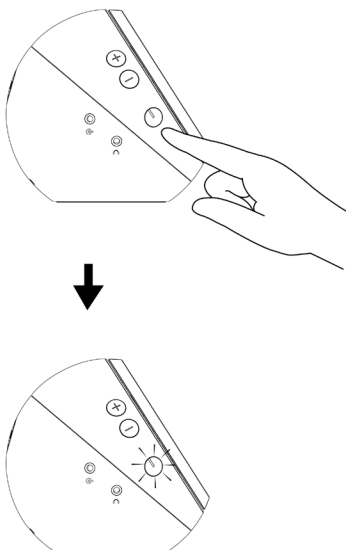
Configuration de votre haut-parleur

Mise en marche/arrêt de votre haut-parleur

- 1 Connectez les satellites de gauche et de droite aux ports gauche et droite du caisson de basses.
- 2 Connectez une extrémité du bloc d'alimentation au connecteur du caisson de basses, raccordez l'autre extrémité à une prise de courant murale fonctionnant correctement.
- 3 Connectez le câble audio au connecteur du caisson de basses.
- 4 Raccordez l'autre extrémité du câble audio au connecteur audio de votre ordinateur.



- 5 Pressez puis relâchez le bouton d'alimentation. Le témoin LED de la touche marche/arrêt s'allume pour vous indiquer que l'appareil est allumé. Une tonalité est émise lors de la mise en marche du haut-parleur.



- 6 Pour éteindre le haut-parleur, appuyez sur la touche marche/arrêt et relâchez-la. Le témoin LED de la touche marche/arrêt s'éteint pour vous indiquer que l'appareil est éteint.

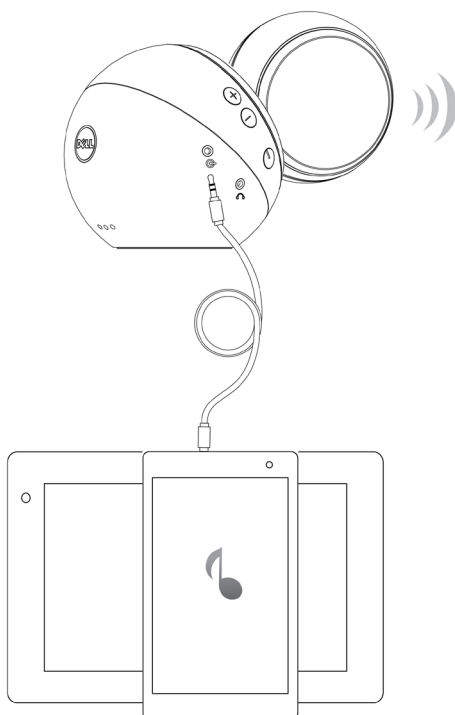
Connexion du haut-parleur

Utilisez le connecteur d'entrée audio ou casque pour connecter votre périphérique audio (tablette, smartphone) à votre haut-parleur Dell.

Connecteur d'entrée audio

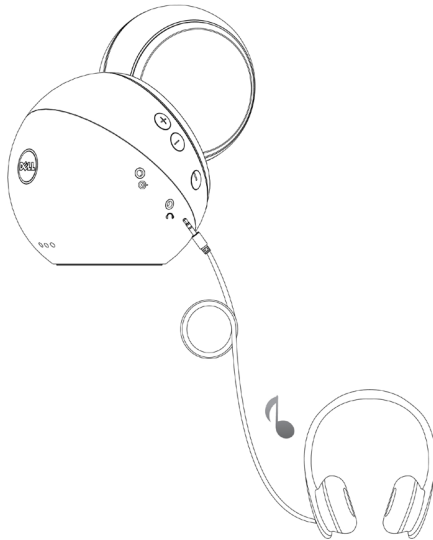
Vous pouvez écouter de la musique en utilisant le câble d'entrée audio livré avec votre périphérique audio.

- 1 Connectez le câble d'entrée audio au connecteur d'entrée audio du haut-parleur.
- 2 Connectez l'autre bout du câble à la prise d'entrée auxiliaire de votre appareil audio.
- 3 Activez la lecture de la musique puis réglez le niveau de volume.



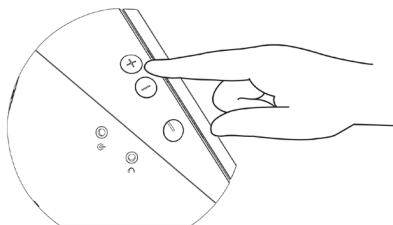
Connecteur pour casque d'écoute

- 1 Connectez le casque d'écoute au connecteur audio pour casque d'écoute du haut-parleur.
- 2 Activez la lecture de la musique puis réglez le niveau de volume.



Régler le volume

- 1 Appuyez sur la touche + pour augmenter le volume. Une double et légère tonalité est émise lorsque le niveau de volume maximal est atteint.
- 2 Appuyez sur la touche - pour descendre le volume. Une légère tonalité est émise lorsque le niveau de volume minimal est atteint.



Dépannage

Problèmes	Causes possibles	Solutions possibles
Le haut-parleur ne fonctionne pas normalement	La LED du bouton d'alimentation est éteinte	<p>Vérifiez que le bloc d'alimentation est connecté à une prise de courant murale.</p> <p>Vérifiez que votre ordinateur est allumé en appuyant sur le bouton d'alimentation.</p> <p>Appuyez sur le bouton d'alimentation, une tonalité d'alerte est émise et la LED du bouton d'alimentation s'allume en blanc pour indiquer que le haut-parleur est allumé.</p>
		<p>Si le haut-parleur ne fonctionne pas, suivez la procédure ci-dessous.</p>
		<p>Débranchez le bloc d'alimentation puis reconnectez-le.</p> <p>Vérifiez que la fiche de courant C.C. est correctement insérée dans le connecteur C.C. du caisson de basses.</p> <p>Débranchez puis rebranchez le connecteur du câble DIN du satellite gauche sur le caisson de basses.</p> <p>Essayez une source d'alimentation sûre.</p>
Pas de son	Aucun son n'est émis depuis la source audio externe	<p>Vérifiez qu'un câble audio auxiliaire 3,5 mm au connecteur auxiliaire du haut-parleur.</p> <p>Débranchez le câble audio d'entrée auxiliaire 3,5 mm du connecteur audio d'entrée auxiliaire puis connectez à nouveau le câble.</p> <p>Vérifiez que la source audio est en marche.</p> <p>Vérifiez que le volume de la source audio n'est pas réglé sur le niveau de volume minimal.</p>

Son déformé	La carte son de l'ordinateur est utilisée en tant que source audio.	<p>Essayez de lire du contenu audio stocké dans un périphérique source audio ou un haut-parleur fiable.</p> <p>Retirez tout obstacle situé entre le haut-parleur et l'utilisateur.</p> <p>Assurez-vous que la fiche audio entrée ligne est complètement insérée dans le connecteur de la carte son.</p> <p>Réglez toutes les commandes de volume sur le niveau intermédiaire.</p> <p>Descendez le volume de l'application audio.</p> <p>Diminuez le niveau de volume en utilisant le bouton « - » du satellite de gauche.</p> <p>Ajustez le niveau de volume du caisson de basses en tournant la commande de réglage du volume dans le sens anti-horaire.</p> <p>Nettoyez puis reconnectez les câbles.</p> <p>Dépannez la carte son de l'ordinateur.</p> <p>Testez le haut-parleur en utilisant une autre source audio (par exemple : un lecteur MP3 ou un lecteur CD portable).</p> <p>Assurez-vous qu'il n'y a aucun objet non fixé en contact avec le haut-parleur.</p>
Son déséquilibré	Le son est uniquement émis par un des haut-parleurs satellites	<p>Retirez tout obstacle situé entre le haut-parleur et l'utilisateur.</p> <p>Assurez-vous que la fiche audio entrée ligne est complètement insérée dans le connecteur du haut-parleur ou de la source audio.</p> <p>Réglez toutes les commandes d'équilibrage du son (G-D) Windows sur le niveau intermédiaire.</p> <p>Nettoyez puis reconnectez les câbles.</p> <p>Dépannez la carte son de l'ordinateur.</p> <p>Testez le haut-parleur en utilisant une autre source audio (par exemple : un lecteur MP3 ou un lecteur CD portable).</p>

<p>Volume trop bas</p>	<p>Le volume est trop bas</p>	<p>Retirez tout obstacle situé entre le haut-parleur et l'utilisateur. Augmentez le niveau de volume en utilisant le bouton « + » du satellite de gauche. Réglez toutes les commandes de volume de Windows à la valeur maximale. Augmentez le volume de l'application audio. Testez le haut-parleur en utilisant une autre source audio (par exemple : un lecteur MP3 ou un lecteur CD portable).</p>
<p>Bourdonnement</p>	<p>Le haut-parleur émet des bruits parasites</p>	<p>Assurez-vous que le haut-parleur est installé sur une surface plane et qu'il n'y a aucun objet non fixé en contact avec le haut-parleur ou accroché à celui-ci. Diminuez le niveau de volume en utilisant le bouton « - » du satellite de gauche. Assurez-vous que les fils n'interfèrent pas avec le fonctionnement du haut-parleur.</p>
<p>Pas de son d'entrée audio auxiliaire</p>	<p>Il n'y a pas de son lors de l'utilisation de la fonction d'entrée audio auxiliaire</p>	<p>Assurez-vous que le câble d'entrée audio auxiliaire est correctement connecté au port d'entrée audio auxiliaire du haut-parleur et au connecteur de sortie audio auxiliaire du périphérique audio. Faites un essai avec un câble d'entrée audio auxiliaire de bonne qualité et fiable. Vérifiez si le périphérique audio est allumé ou s'il est en train de lire de la musique. Assurez-vous que le niveau de volume du périphérique audio n'est pas réglé sur le niveau minimal. Essayez de lire du contenu audio stocké dans un périphérique source audio ou un haut-parleur fiable.</p>

<p>Son déformé provenant de l'entrée audio auxiliaire</p>	<p>Le câble d'entrée audio auxiliaire n'est pas correctement raccordé</p>	<p>Retirez tout obstacle situé entre le haut-parleur et l'utilisateur. Assurez-vous que la fiche audio entrée ligne est complètement branchée à la prise jack de la source audio. Descendez le volume de la source audio. Diminuez le niveau de volume en utilisant le bouton « - » du satellite de gauche. Nettoyez puis reconnectez les câbles. Assurez-vous qu'il n'y a aucun objet non fixé en contact avec le haut-parleur.</p>
<p>J'ai connecté mon casque d'écoute au connecteur audio pour casque d'écoute, mais aucun son n'est émis</p>	<p>La lecture de la musique n'est pas activée sur le périphérique audio externe ou son niveau de volume est réglé sur le niveau minimal</p>	<p>Vérifiez si le lecteur de bord ou la source audio externe est en train de lire de la musique. Vérifiez que le volume de la source audio et le volume du haut-parleur ne sont pas réglés sur le niveau de volume minimal.</p>
<p>Le connecteur du casque d'écoute est connecté</p>	<p>Le son est déformé</p>	<p>Vérifiez que la fiche du casque d'écoute est correctement insérée dans le connecteur pour casque d'écoute du haut-parleur. Vérifiez si la fiche d'écouteur ne manifeste pas de connexion intermittente. Vérifiez si le fichier audio n'est pas déformé lorsqu'il est lu sans écouteurs ou lors de l'utilisation d'écouteurs dont vous savez qu'ils fonctionnent correctement.</p>
<p>Objets manquants</p>	<p>Vérifiez les éléments contenus dans l'emballage</p>	<p>Vérifiez si tous les éléments listés dans la section « Contenu de l'emballage » sont présents dans l'emballage.</p>

Spécifications

Générales

Numéro de modèle	AE415
Type de connexion	Câble DIN Câble audio

Électriques

Tension d'utilisation	20 V
Courant de fonctionnement	1,5 A
Entrée audio	Entrée audio Entrée audio auxiliaire analogique (jack 3,5mm)
Puissance de sortie	2 x 5 W + 20 W@ ≤ DHT de 10 %

Dimensions et poids

Caisson de basses :

Diamètre	180 mm (7,09 po.)
Poids	1080 g (2,38 li.)

Satellites :

Diamètre	120 mm (4,72 po)
Poids	340 g (0,75 li.)

Environnementales

Température de fonctionnement	Entre 0°C et 40°C
Température de stockage	Entre -40°C et 65°C
Humidité de fonctionnement	humidité relative maximale de 90 % sans condensation
Humidité de stockage	humidité relative maximale de 90 % sans condensation

Informations obligatoires

Garantie

Garantie limitée et politiques de retour

Les produits de marque Dell bénéficient d'une garantie matérielle limitée à 1 an. S'ils sont achetés au même moment qu'un système Dell, elle s'ajoute à la garantie du système.

Pour nos clients résident aux États-Unis :

Cet achat ainsi que votre utilisation de ce produit sont soumis à l'accord utilisateur final de Dell, qui est disponible à l'adresse **Dell.com/terms**. Ce contrat contient une clause d'arbitrage exécutoire.

Pour nos clients résident en Europe, au Moyen-Orient et en Afrique :

Les produits de marque Dell vendus et utilisés sont soumis aux droits légaux nationaux applicables des consommateurs, aux termes de tout contrat de vente de détail que vous avez conclu (entre vous et le revendeur) et aux termes du contrat d'utilisateur final de Dell.

Dell peut également fournir une garantie matériel supplémentaire - les informations complètes du contrat d'utilisateur final de Dell ainsi que les conditions de la garantie sont disponibles à l'adresse **Dell.com**, pour cela : sélectionnez votre pays à partir de la liste située en bas de la page « d'accueil » puis cliquez sur le lien « conditions générales » des conditions de l'utilisateur général ou le lien « support » des conditions de la garantie.

Pour nos clients hors États-Unis :

Les produits de marque Dell vendus et utilisés sont soumis aux droits légaux nationaux applicables des consommateurs, aux termes de tout contrat de vente de détail que vous avez conclu (entre vous et le revendeur) et aux conditions de garantie de Dell. Dell peut également fournir une garantie matériel supplémentaire - les informations complètes des conditions de la garantie de Dell sont disponibles à l'adresse **Dell.com**, pour cela : sélectionnez votre pays à partir de la liste située en bas de la page « d'accueil » puis cliquez sur le lien « conditions générales » ou le lien « support » des conditions de la garantie.